

Welcome to Mitsuke High School.

新潟県立見附高等学校



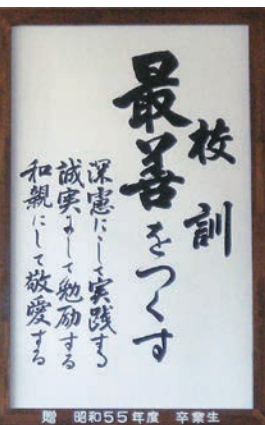
入学式



卒業式



見附高校は昭和38年4月1日に普通科3学級、家政科2学級で開校しました。『最善をつくす』という校訓のもとに教育実践に努め、令和4年度に創立60周年を迎えました。この間、地域に見守られ、支えられ、地域の教育を担い、県内外に有為な人材を約1万3千名送り出しました。



入学者選抜(令和6年度実績)

令和7年度の募集学級は10月下旬に発表されます。

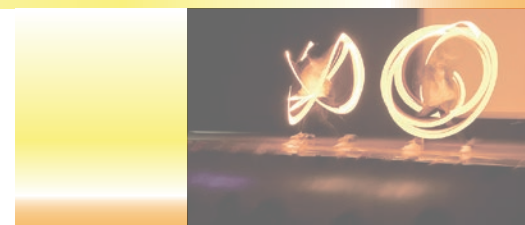
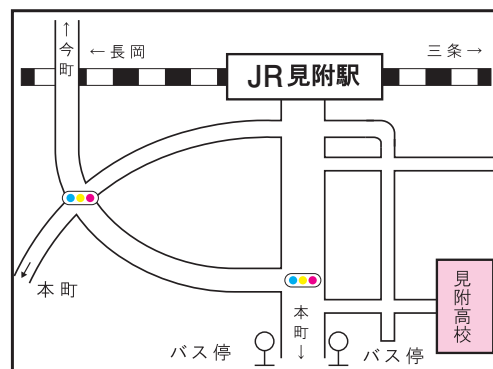
- ① 募集学級 2 募集人数80人
- ② 調査書と学力検査の比重
調査書：学力検査 = 3 : 7
- ③ 学校独自検査 なし

アクセス

JR見附駅から徒歩5分

長岡 ↔ 見附 12分
三条 ↔ 見附 11分

見附市コミュニティバスの停留所も近くにあり、公共交通アクセスに優れています。





学校生活



始業	8:40
S H R	8:40 ~ 8:50
1限	8:55 ~ 9:45
2限	9:55 ~ 10:45
3限	10:55 ~ 11:45
4限	11:55 ~ 12:45
5限	13:30 ~ 14:20
6限	14:30 ~ 15:20

月曜から金曜まで50分授業(1~6時間目まで)を行っています。放課後は部活動や委員会活動を熱心に取り組んでいます。

本校の求める生徒像

- 1 自分の進路実現のため、主体的に学ぼうと努力する生徒
- 2 思いやりの心を持ち、他者と協調して、活力ある学校生活を送る生徒
- 3 将来自立し、地域社会に貢献しようとする意欲のある生徒

教育課程

1学年は共通授業が中心です。2学年は一部選択科目があります。3学年は自分の進路に合わせて幅広く科目を選択します。他校では学ぶことができない実習(実技)科目が豊富に揃っているのが特徴です。

(令和6年度)

1年	国語 (5)	公民 (2)	数学 (5)	理科 (2)	保健体育 (4)	芸術 (2)	外国語 (5)	家庭 (2)	情報 (2)	総合的な探究の時間 各学年(1)
2年	国語 (4)	地理歴史 (4)	数学 (4)	理科 (4)	保健体育 (3)	外国語 (6)	家庭 (2)	2年次選択 (2)		
3年	国語 論理国語(継) (2)	地理歴史選択 世界史探究 日本史探究 地理探究 (4)	理科選択 化学 生物 (4)	保健体育 体育 (3)	外国語 英語コミュニケーションⅢ (4)	3年次選択 文系・理系別選択 (8)	自由選択 (2)			

2年次選択:文学国語 数学B 音Ⅱ 美Ⅱ 書Ⅱ
 3年次選択:理系 数Ⅲ 数総A 生物 物理 文系 倫理 政経 数B 数総B 論表Ⅲ 英ゼミ ソルフェージュ 素描 生活の書 スポ-ツⅡ 保育基礎 フォトデザイン
 3年次自由選択:文国 数C 数総B 英ゼミ 音Ⅲ 美Ⅲ 書Ⅲ
 ※教育課程は変更する場合があります。

進路

生徒面談、三者面談を繰り返し行いながら、進路意識啓発講演会・大学見学等生徒一人ひとりの適性を伸ばすため、きめ細かいサポートを行っています。



令和5年度卒業生進路状況

- 【国公立大学】7名
 宇都宮大学 釧路公立大学 長岡造形大学 三条市立大学 長野大学
- 【私立大学】35名
 東北芸術工科大学 群馬パース大学 城西大学
 秀明大学 大東文化大学 東京工科大学 日本大学 法政大学
 神奈川大学 関東学院大学 敬和学園大学 新潟国際情報大学
 新潟薬科大学 新潟工科大学 新潟医療福祉大学 長岡大学
 新潟リハビリ大学 新潟食料農業大学 長岡崇徳大学 金沢工業大学
 北陸大学 松本大学
- 【短期大学】7名
 新潟青陵大学短期大学部 新潟中央短期大学
 日本歯科大学新潟短期大学

- 【専門学校等】46名
 新潟医療技術専門学校 晴麗看護学校
 長岡赤十字看護専門学校
 新潟県厚生連中央看護専門学校
 国際ペットワールド専門学校 新潟工科専門学校 アップルスポーツカレッジ 国際ビューティーモード専門学校
 大原簿記公務員専門学校新潟校 新潟法律大学校 国際調理製菓専門学校 国際映像メディア専門学校
 国際音楽ダンスエンタテインメント専門学校 新潟デザイン専門学校 悠久山栄養調理専門学校 大宮理容美容専門学校
 東京俳優・映画&放送専門学校 新潟職業能力開発短期大学校他

- 【就職】7名
 (株)新潟食品運輸(株)PALTAC(株)高速(株)今町コロナ(株)キャノントッキ(株)安武商事(株)越後イエローハット

生徒会活動

生徒会は「和光会」と呼ばれ、各種行事を運営しています。特に体育祭、和光祭(文化祭)、クラスマッチは全生徒が一体となり盛り上がります。



部活動

- 運動部: 野球部・バレーボール部(女子)・陸上競技部
 バスケットボール部・バドミントン部・硬式テニス部(男子)
- 文化部: 演劇部・吹奏楽部・茶道部・美術部・華道部・書道部
- 同好会: 軽音楽同好会・ボランティア同好会



R6全国高総文祭出品

R5見附市展奨励賞